



차례

머리말 _ 3

제1장 사회복지실천의 개념 및 정의 · 9

1. 사회복지실천의 정의와 분류 _ 9
2. 사회복지실천의 구성 요소 _ 17
3. 사회복지실천의 이념과 철학 _ 26

제2장 사회복지실천의 역사 · 37

1. 서구의 사회복지실천의 역사 _ 38
2. 한국의 사회복지실천의 역사 _ 54

제3장 사회복지실천의 가치와 윤리 · 65

1. 사회복지실천과 가치 _ 66
2. 사회복지실천의 중심가치 _ 68
3. 인권 및 사회정의의 가치와 사회복지실천 _ 71
4. 사회복지사의 가치에 대한 자기인식 _ 76
5. 사회복지실천과 윤리 _ 77
6. 사회복지사 윤리강령 _ 79
7. 사회복지실천상의 윤리적인 딜레마 _ 85
8. 사회복지실천과 윤리적인 의사결정 _ 90



제4장 | 사회복지실천의 관점과 관련 접근 · 97

1. 인간과 환경을 이해하는 개념틀로서 생태체계 관점 _ 98
2. 발달 과정을 이해하는 개념틀로서 발달 관점 _ 106
3. 강점 관점 _ 111
4. 사회복지실천의 주요 접근 _ 118
5. 사회복지실천의 통합 접근 _ 127

제5장 | 사회복지실천의 대상 · 133

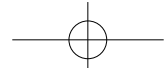
1. 사회체계 수준별 실천 대상 _ 134
2. 생애주기별 실천 대상 _ 140
3. 문제 및 욕구의 특성별 실천 대상 _ 146

제6장 | 사회복지사의 역할 · 153

1. 사회복지사의 역할에 대한 이해 _ 154
2. 다학제 팀 접근에서의 사회복지사의 역할 _ 165
3. 사회복지사의 전문성과 정체성 _ 167

제7장 | 사회복지실천의 전문적 관계 · 173

1. 사회복지실천에서 관계의 개념 및 특성 _ 174
2. 전문적 관계의 기본 요소 _ 176
3. 전문적 관계의 원칙: 바이스탁의 관계론 _ 181
4. 원조관계에 영향을 미치는 요인 _ 188



제8장 | 의사소통과 면담 · 199

- 1. 의사소통에 대한 이해 _ 200
- 2. 사회복지실천에서 면담의 목적과 원칙 _ 208
- 3. 사회복지실천의 면담 방법 _ 213

제9장 | 사회복지실천과정: 접수 및 자료수집 · 233

- 1. 접수 _ 234
- 2. 자료수집 _ 242
- 3. 자료수집의 주요 영역 _ 248

제10장 | 사회복지실천과정: 사정 · 257

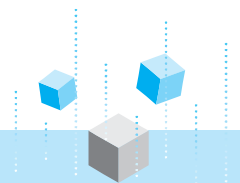
- 1. 사정의 특성과 주요 과업 _ 258
- 2. 사정의 주요 범위와 내용 _ 261
- 3. 사정의 도구 _ 264
- 4. 사정보고서 _ 278

제11장 | 사회복지실천과정: 계획과 계약 · 283

- 1. 계획 _ 284
- 2. 계약 _ 292
- 3. 사례 적용: 계획과 계약 _ 297

제12장 | 사회복지실천과정: 개입 · 305

- 1. 직접 개입 _ 306
- 2. 간접 개입 _ 332





제13장 | 사회복지실천과정: 평가와 종결 • 337

1. 사회복지실천의 평가 _ 338
2. 사회복지실천의 종결 _ 351

제14장 | 사례관리 • 363

1. 사례관리의 이해 _ 364
2. 사례관리의 구성 요소 _ 369
3. 사례관리의 기본 원칙 _ 372
4. 사례관리의 모형 _ 376
5. 사례관리의 실천과정 _ 378
6. 사례관리의 국내 도입 및 적용 _ 382

참고문헌 _ 389

찾아보기 _ 405