

차례

머리말 / 005



제1장 드로잉 매체 / 015

1. 드로잉 매체의 특성 / 015

- | | |
|------------------|----------------|
| 1) 연필 / 015 | 2) 연필색연필 / 016 |
| 3) 샤프식 색연필 / 017 | 4) 크레용 / 017 |
| 5) 펜 / 018 | 6) 유성 매직 / 018 |
| 7) 사인펜 / 019 | 8) 크레파스 / 019 |
| 9) 목탄 / 020 | 10) 콩테 / 020 |
| 11) 파스텔 / 021 | 12) 파스넛 / 021 |

2. 드로잉 매체를 활용한 기법 연구 및 실습 / 022

- | | |
|---------------------|--------------------|
| 1) 난화 / 022 | 2) 별칭짓기 / 024 |
| 3) 감정사전(8분할법) / 026 | 4) 감정 이모티콘 / 029 |
| 5) 9분할 통합 회화법 / 030 | 6) 인생 그래프 / 033 |
| 7) 나에게 중요한 것 / 035 | 8) 신체 본뜨기 / 037 |
| 9) 사인펜 번지기 / 040 | 10) 연필자국 지우기 / 043 |
| 11) 게임판 만들기 / 046 | 12) 마음의 잔 / 048 |
| 13) 나와 너의 시선 / 051 | 14) '손'과 '손' / 054 |
| 15) 자화상 본뜨기 / 057 | 16) 콩테 · 목탄화 / 059 |
| 17) 색면회화 / 062 | 18) 크레파스 판화 / 065 |
| 19) 크레파스 녹이기 / 068 | 20) 협동화 / 071 |

제2장 페인팅 매체 / 075

1. 페인팅 매체의 특성 / 075

- | | |
|-------------------------------|---------------------|
| 1) 수채화물감 / 075 | 2) 포스터컬러 / 076 |
| 3) 구아슈 / 077 | 4) 아크릴물감 / 077 |
| 5) 유화물감 / 078 | 6) 오일스틱 / 079 |
| 7) 섬유물감 / 079 | 8) 핑거페인팅물감 / 080 |
| 9) 마블링물감 / 080 | 10) 페이스 페인팅물감 / 081 |
| 11) 유아용물감(거품물감, 스프레이물감) / 081 | |

2. 페인팅 매체를 활용한 기법 연구 및 실습 / 082

- | | |
|-------------------------|-------------------|
| 1) 물감 난화 / 082 | 2) 거품놀이 / 084 |
| 3) 실 난화 / 088 | 4) 물감 번지기 / 092 |
| 5) 페인팅 연상화 / 095 | 6) 데콜라주 / 098 |
| 7) 유화를 사용한 나이프 기법 / 101 | 8) 마음의 묘약 / 104 |
| 9) 긍정나무 / 107 | 10) 물감 스크래치 / 110 |
| 11) 자화상 / 113 | 12) 아크릴 푸어링 / 115 |
| 13) 물감 짚기 / 119 | 14) 핑거페인팅 I / 122 |
| 15) 핑거페인팅 II / 124 | 16) 물감 뿌리기 / 128 |
| 17) 마블링화 / 130 | 18) 섬유 페인팅 / 133 |



제3장 콜라주 / 137

1. 콜라주의 특성 / 137

2. 콜라주를 활용한 기법 연구 및 실습 / 138

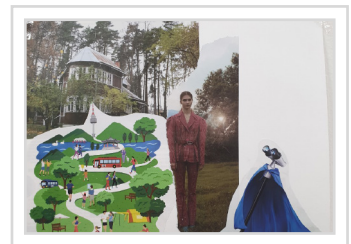
- | | |
|-----------------------|-----------------------------|
| 1) 나를 표현하는 브로슈어 / 138 | 2) 가지고 싶은 것, 버리고 싶은 것 / 140 |
| 3) 안전한 공간 / 143 | 4) 행복한 나 / 146 |
| 5) 나의 스트레스 / 148 | 6) 가고 싶은 여행 / 151 |
| 7) 과거-현재-미래 / 153 | 8) 미해결 과제 / 155 |
| 9) 선물상자 / 157 | |

제4장 오브제 / 161

1. 오브제의 특성 / 161

2. 오브제를 활용한 기법 연구 및 실습 / 162

- | | |
|------------------|-----------------|
| 1) 손 본뜨기 / 162 | 2) 마트료시카 / 165 |
| 3) 군상화 / 168 | 4) 감정 색소금 / 170 |
| 5) 밀가루 인형 / 174 | 6) 소망나무 / 176 |
| 7) 이쑤시개 부조 / 179 | 8) 비누 조각 / 181 |
| 9) 장점상자 / 184 | 10) 고무판화 / 187 |
| 11) 신문지 놀이 / 191 | |



제5장 모델링 매체 I (가면) / 195

- 1. 모델링 매체 I(가면)의 특성 / 195
- 2. 모델링 매체 I(가면)을 활용한 기법 연구 및 실습 / 196
 - 1) 소중한 나의 모습 / 196
 - 2) 두 개의 얼굴 / 199
 - 3) 동물 가면 / 202
 - 4) 파티 가면 / 205
 - 5) 종이죽 가면 / 207

제6장 모델링 매체 II (점토) / 211

- 1. 모델링 매체 II(점토)의 특성 / 211
 - 1) 찰흙 / 212
 - 2) 유토 / 212
 - 3) 지점토 / 213
 - 4) 데코레이션 점토 / 213
 - 5) 컬러클레이 / 214
 - 6) 천사점토 / 214
 - 7) 식용 점토 / 215
 - 8) 석고붕대 · 석고가루 / 216
 - 9) 촉촉이 모래 / 216
 - 10) 알지네이트 / 217
- 2. 모델링 매체 II(점토)를 활용한 기법 연구 및 실습 / 218
 - 1) 흙 핑거페인팅 / 218
 - 2) 과녁 맞히기 / 220
 - 3) 점토 조작 / 222
 - 4) 성장나무 / 226
 - 5) 자아상 만들기 / 229
 - 6) 솟등 만들기 / 232
 - 7) 손 본뜨기 I / 235
 - 8) 손 본뜨기 II / 238
 - 9) 추상 조형물 / 241
 - 10) 석고탑 / 244
 - 11) 석고액자 / 247
 - 12) 수호신 만들기 / 250
 - 13) 희망 양초 / 252
 - 14) 화산 만들기 / 255
 - 15) 미래의 내 모습 / 258

제7장 한국화 매체 / 263

1. 한국화 매체의 특성 / 263

- | | |
|---------------|----------------|
| 1) 한지 / 264 | 2) 붓 / 264 |
| 3) 먹·먹물 / 265 | 4) 한국화물감 / 266 |
| 5) 아교 / 266 | |

2. 한국화 매체를 활용한 기법 연구 및 실습 / 267

- | | |
|-------------------|------------------|
| 1) 먹물 번지기 / 267 | 2) 선묘화 / 270 |
| 3) 채색화 / 273 | 4) 자동 화법-먹 / 277 |
| 5) 긍정의 말 / 280 | 6) 소원등 / 282 |
| 7) 전각 만들기 / 285 | 8) 한지 부조 I / 288 |
| 9) 한지 부조 II / 290 | |

제8장 자연물 매체 / 295

1. 자연물 매체의 특성 / 295

2. 자연물 매체를 활용한 기법 연구 및 실습 / 296

- | | |
|--------------------|--------------------|
| 1) 보석나무 / 296 | 2) 나뭇잎 연상화 / 299 |
| 3) 나를 위한 꽃다발 / 302 | 4) 티 드로잉 / 304 |
| 5) 커피 드로잉 / 307 | 6) 커피콩 모자이크 / 310 |
| 7) 계란껍데기화 / 313 | 8) 조개껍데기 자유화 / 316 |
| 9) 석화 / 318 | |

참고문헌 / 321

찾아보기 / 324