



차례

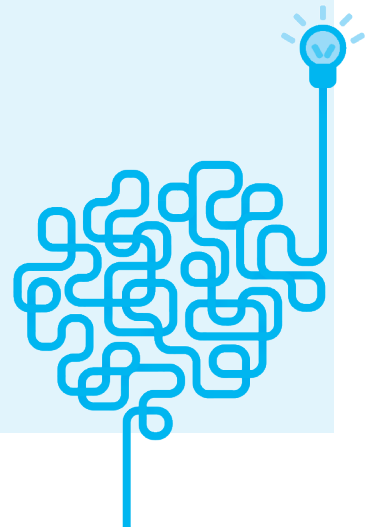
- 머리말 _ 3

제1장 임상심리학의 정의와 윤리 · 13

1. 임상심리학의 이해 _ 13
 - 1) 임상심리학의 정의 _ 13
 - 2) 임상심리학과 유사 분야의 공통점과 차이점 _ 16
2. 임상심리학자의 기능과 역할 _ 17
 - 1) 심리평가 _ 17
 - 2) 심리치료 _ 18
 - 3) 연구 _ 19
 - 4) 교육 _ 20
 - 5) 자문 및 행정 _ 20
3. 임상심리학자 현황과 관련 자격증 _ 21
 - 1) 임상심리학자 현황 _ 21
 - 2) 국내 임상심리학 관련 자격증 _ 23
 - 3) 임상심리학의 현재와 미래 _ 24
4. 임상심리학자의 윤리 _ 25

제2장 임상심리학의 역사와 훈련 · 33

1. 심리학의 역사 _ 34
 - 1) 히포크라테스 _ 34
 - 2) 데모크리토스와 플라톤 _ 35
 - 3) 아리스토텔레스 _ 36
 - 4) 갈레노스 _ 37
 - 5) 중세 암흑기 _ 37
 - 6) 데카르트 _ 39
 - 7) 요한 프리드리히 헤르바르트 _ 40
 - 8) 프랜시스 골턴 _ 40



- 9) 빌헬름 분트 _ 41
- 10) 에밀 크레펠린 _ 42
- 11) 헤르만 에빙하우스 _ 42
- 12) 장 마르탱 샤르코 _ 43
- 13) 그랜빌 스탠리 홀 _ 43
- 14) 피에르 자네 _ 43
- 15) 윌리엄 제임스 _ 44
- 16) 알프레드 비네 _ 45
- 2. 임상심리학의 역사 _ 46
 - 1) 임상심리학 발전의 주요 인물들과 단체 _ 46
 - 2) 세계 대전과 임상심리학 _ 51
 - 3) 임상심리학 훈련 모델 _ 52
 - 4) 현대의 임상심리학 _ 53
 - 5) 한국의 임상심리학 _ 54
- 3. 한국에서의 임상심리학자 훈련 _ 56
 - 1) 임상심리전문가 _ 56
 - 2) 정신건강임상심리사 _ 58
 - 3) 임상심리사(한국산업인력공단) _ 59

제3장 임상심리학의 연구방법 · 65

- 1. 연구의 목적 _ 65
- 2. 연구방법 _ 66
 - 1) 기술연구 _ 66
 - 2) 상관연구 _ 67
 - 3) 실험연구 _ 69
 - 4) 관찰법 _ 75
- 3. 연구윤리 _ 78
 - 1) 연구윤리규정 _ 78
 - 2) 기관생명윤리위원회 _ 79

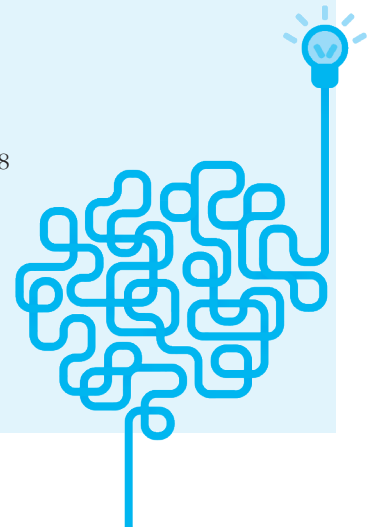
제4장 임상 면담 · 85

- 1. 면담의 목적 _ 85
- 2. 면담자의 준비 _ 86
 - 1) 마음가짐과 건강 _ 86
 - 2) 마음챙김 _ 87
 - 3) 면담 환경 _ 87
 - 4) 내담자 보호와 비밀의 유지 _ 88
 - 5) 라포 _ 89
- 3. 한국인의 심리적 특성과 면담 _ 89
- 4. 언어적 내용 및 비언어적 내용의 관찰 _ 90
- 5. 내담자의 특성에 따른 면담 _ 91
- 6. 가족이나 주변 사람과의 만남 _ 92
- 7. 평가 면담의 기법 _ 92

- 1) 경청 _ 93
- 2) 공감 _ 93
- 3) 명료화 _ 94
- 4) 질문 _ 94
- 5) 반영 _ 96
- 6) 요약 _ 96
- 8. 면담 방식과 심리치료 이론 _ 96
- 9. 평가 면담의 내용 _ 97
- 10. 정신상태의 평가 _ 98
 - 1) 일반적 외모 _ 98
 - 2) 면담자에 대한 태도 _ 98
 - 3) 정신운동성 기능 _ 99
 - 4) 감정과 정서 _ 99
 - 5) 불안 _ 99
 - 6) 언어와 사고 _ 99
 - 7) 지각의 혼란 _ 100
 - 8) 지남력 _ 100
 - 9) 현실검증력 _ 100
 - 10) 면담의 기록과 녹음 _ 101
- 11. 면담의 분류 _ 101
 - 1) 비구조적 면담 _ 101
 - 2) 구조적 면담 _ 102
 - 3) 반구조적 면담 _ 102
- 12. 면담 진행 과정 _ 103
 - 1) 초기 과정 _ 103
 - 2) 중기 과정 _ 103
 - 3) 종료 과정 _ 104
 - 4) 전화 면담, 온라인 등 비대면 면담 _ 105

제5장 지능평가 · 111

- 1. 지능의 개념과 이론 _ 111
 - 1) 지능의 개념 _ 111
 - 2) 지능 이론 _ 112
- 2. 지능검사의 발달 _ 116
- 3. 웨슬러 지능검사 _ 119
 - 1) 성인용 웨슬러 지능검사(K-WAIS-IV) _ 120
 - 2) 아동용 웨슬러 지능검사(K-WISC-IV, K-WISC-V) _ 126
 - 3) 유아용 웨슬러 지능검사(K-WPPSI-IV) _ 133
 - 4) 지능검사의 해석 _ 135
- 4. 기타 지능검사 _ 137
 - 1) 카우프만 지능검사 _ 138
 - 2) 라이터 비언어성 지능검사 _ 138
 - 3) 사회성숙도검사와 바인랜드 적응행동척도 2판 _ 139



제6장 성격평가 · 147

1. 객관적 성격검사 _ 147
 - 1) MMPI(MMPI-2, MMPI-A) _ 148
 - 2) PAI _ 157
 - 3) TCI _ 160
2. 투사적 성격검사 _ 162
 - 1) 로르샤흐 검사 _ 163
 - 2) 주제통각검사 _ 168
 - 3) 집-나무-사람 검사 _ 171
 - 4) 문장완성검사 _ 173

제7장 신경심리평가 · 183

1. 뇌 기능 손상과 인간 행동 _ 183
 - 1) 뇌의 구조와 기능 _ 184
 - 2) 뇌 손상이 행동에 미치는 영향 _ 186
 - 3) DSM-5 주요 신경인지장애 _ 186
2. 신경심리평가 _ 189
 - 1) 신경심리평가의 목적 _ 190
 - 2) 신경심리평가의 평가 영역과 신경심리검사 _ 191
 - 3) 신경심리평가 시 고려 사항 _ 197

제8장 정신역동치료 · 203

1. 정신역동치료의 개념 _ 203
 - 1) 프로이트와 무의식 _ 203
 - 2) 정신분석치료와 정신역동치료 _ 205
 - 3) 의식, 무의식, 전의식 _ 206
 - 4) 성격의 구조 _ 207
 - 5) 심리성적 발달 단계 _ 208
 - 6) 융의 분석심리학, 아들러 심리학, 대상관계이론 _ 210
 - 7) 도(道) 정신치료 _ 211
 - 8) 정신역동치료와 마음챙김 _ 211
 - 9) 정신역동치료와 영성 _ 212
 - 10) 방어기제의 이해 _ 212
 - 11) 정신역동치료와 평가 _ 215
2. 정신역동치료의 실제 _ 215
 - 1) 치료기법 _ 215
 - 2) 정신역동치료 과정 _ 220
 - 3) 치료자의 태도 _ 222

제9장 행동 평가와 초창기 인지행동치료 · 227

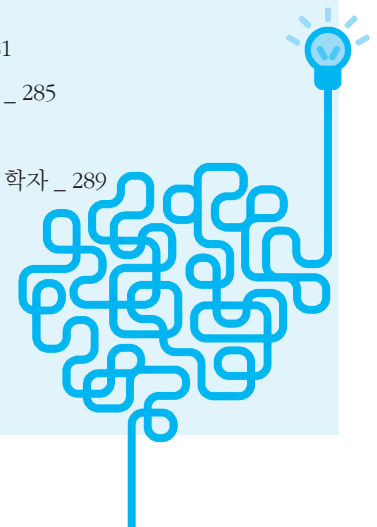
1. 행동 평가 _ 227
 - 1) 행동주의 기능분석 _ 228
 - 2) 행동 관찰 _ 230
 - 3) 자기보고형 척도와 평정 도구의 활용 _ 237
2. 인지행동치료 _ 238
 - 1) 인지행동치료의 정의와 역사 _ 238
 - 2) 주요 인지행동치료 _ 242

제10장 인지행동치료의 현재: 수용전념치료와 변증법행동치료 · 255

1. 인지행동치료의 발전과 새로운 흐름 _ 255
 - 1) 1990년대 인지행동치료의 발전 _ 255
 - 2) 인지행동치료의 새로운 흐름 _ 258
2. 수용전념치료 _ 260
 - 1) 수용전념치료의 핵심 과정 _ 261
 - 2) 치료적 개입 _ 263
3. 변증법행동치료 _ 265
 - 1) 변증법행동치료에서 변증법 철학과 핵심 치료 전략 _ 265
 - 2) 변증법행동치료의 치료체계 _ 267

제11장 인간중심치료 및 실존주의 심리치료 · 275

1. 인간중심치료의 개요 _ 275
 - 1) 역사 및 발전 _ 275
 - 2) 학자 _ 276
2. 인간중심치료의 이론 _ 277
 - 1) 주요 개념 _ 277
3. 인간중심치료의 치료적 과정 _ 279
 - 1) 목표 _ 279
 - 2) 여섯 가지 치료적 조건 _ 279
4. 인간중심치료의 최신 치료법: 동기강화상담 _ 281
 - 1) 동기강화상담 _ 281
 - 2) 동기강화상담의 주요 개념 _ 281
 - 3) 동기강화상담의 실제 _ 283
 - 4) 임상 현장에서의 동기강화상담 _ 285
5. 실존주의 심리치료의 개요 _ 287
 - 1) 역사 및 발전 _ 287
 - 2) 실존주의 심리치료의 대표적인 학자 _ 289
6. 실존주의 심리치료의 이론 _ 291
 - 1) 주요 개념 _ 291
 - 2) 인간관 _ 294
7. 실존주의 심리치료의 치료적 과정 _ 296
 - 1) 목표 _ 296
 - 2) 주요 기법 _ 296



제12장 집단 심리치료 · 305

1. 집단상담 _ 306
 - 1) 집단상담의 정의 _ 306
 - 2) 집단상담의 목적 _ 307
 - 3) 집단상담의 목표 _ 307
 - 4) 집단상담의 특징 _ 308
 - 5) 집단상담의 장단점 _ 309
 - 6) 집단상담의 구분 _ 313
 - 7) 집단상담의 구성 _ 314
 - 8) 집단상담의 구조화 _ 318
2. 집단상담의 치료적 요인 _ 318
3. 집단상담의 과정 _ 321
 - 1) 초기 단계 _ 321
 - 2) 과도기 단계 1 _ 322
 - 3) 과도기 단계 2 _ 322
 - 4) 작업 단계 _ 323
 - 5) 종결 단계 _ 323
4. 집단상담 리더의 자질 _ 324
 - 1) 집단원에 대해 자세히 알려는 태도 _ 324
 - 2) 명료화 _ 324
 - 3) 조력 _ 325
5. 집단상담 리더가 높여야 할 능력 _ 325
6. 집단상담 리더가 집단상담 중에 해야 할 일 _ 326
 - 1) 경청하기 _ 326
 - 2) 연결하기 _ 326
 - 3) 개념화하기 _ 326
 - 4) 현실검증하기 _ 326
 - 5) 반영하기 · 명료화하기 _ 327
 - 6) 질문하기 _ 327
 - 7) 촉진하기 _ 327
 - 8) 평가하기 _ 327
 - 9) 초점 두기 및 차단하기 _ 328
 - 10) 끌어내기 _ 328
7. 구조화 집단상담의 제작 및 평가 과정 _ 328
 - 1) 프로그램의 기획 _ 329
 - 2) 프로그램의 구성 _ 331
 - 3) 예비 연구 _ 333
 - 4) 프로그램 실시 및 개선 _ 333

제13장 가족치료와 놀이치료 · 339

1. 가족치료 _ 339
 - 1) 가족치료의 정의와 특징 _ 339
 - 2) 가족치료의 적용 _ 340
 - 3) 가족생활주기와 발달과업 _ 340
 - 4) 가족치료의 발달과 종류 _ 342
 - 5) 가족평가 _ 349
 - 6) 가족치료의 과정 _ 354
2. 놀이치료 _ 359
 - 1) 놀이의 치료적 요인 _ 359
 - 2) 놀이치료의 대상 _ 361
 - 3) 다양한 놀이치료의 방법들 _ 362
 - 4) 놀이치료의 단계 _ 365

제14장 정신재활 · 371

1. 정신재활의 목표 _ 371
 - 1) 재기 _ 371
 - 2) 지역사회통합 _ 372
 - 3) 삶의 질 _ 373
2. 재활 모델 _ 373
3. 정신재활의 기본 가치와 원리 _ 375
 - 1) 정신재활의 기본 가치 _ 375
 - 2) 정신재활의 핵심 원리 _ 376
4. 정신재활에 대한 오해들 _ 378
 - 1) 정신장애를 가진 사람들은 재활이 불가능하다 _ 378
 - 2) 내담자의 재활 성과는 전문가들의 자격증에 따라 차이가 있다 _ 378
 - 3) 약물치료만으로도 재활에 좋은 성과를 거둘 수 있다 _ 379
5. 정신재활의 실제 _ 380
 - 1) 사례관리 _ 380
 - 2) 적극적 지역사회치료 _ 382
 - 3) 클럽하우스 _ 383
 - 4) 직업재활 _ 386
 - 5) 주거훈련 _ 388
 - 6) 동료지원 _ 390

제15장 앞으로의 임상심리학의 미래와 준비 · 399

1. 인공지능(AI)의 발달과 인간사회의 변화 _ 400
2. 산업 현장과 4차 산업 _ 401
3. 임상심리학과 4차 산업 _ 403
 - 1) 심리치료의 동향 변화 _ 404
 - 2) 심리평가의 동향 변화 _ 414
4. 미래의 임상심리학자 _ 416

- 찾아보기 _ 425

