

차례

● 머리말 / 3

제1장 장애아동 총론(정여주) · 8

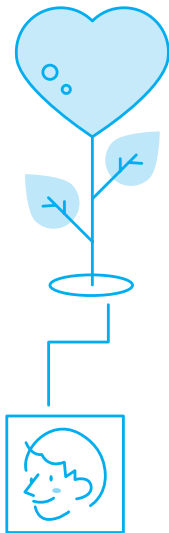
1. 장애아동의 정의와 분류 및 현황 / 10
2. 장애아동의 인간학적 · 전인적 관점 / 13
3. 장애아동의 심리정서적 · 심리사회적 관점 / 16
4. 장애아동의 심리재활적 관점 / 19
5. 장애아동의 심리재활 중재 / 24

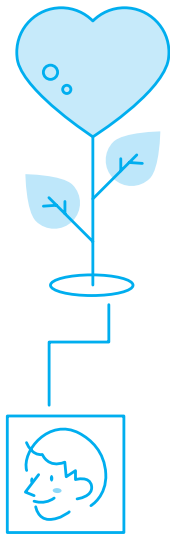
제2장 시각장애(최한) · 32

1. 정의 / 34
2. 출현율 및 원인 / 37
3. 판정 및 분류 / 42
4. 특성 / 51
5. 미술심리재활 / 53

제3장 청각장애(최한) · 58

1. 정의 / 60
2. 출현율 및 원인 / 62
3. 판정 및 분류 / 67
4. 특성 / 76
5. 미술심리재활 / 77





제4장 지적장애(정여주) • 82

1. 정의 / 84
2. 출현율 및 원인 / 87
3. 판정 및 분류 / 90
4. 특성 / 96
5. 미술심리재활 / 100

제5장 지체·뇌병변장애(정유진) • 104

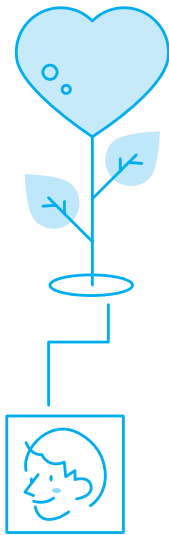
1. 정의 / 106
2. 출현율 및 원인 / 107
3. 판정 및 분류 / 109
4. 특성 / 128
5. 미술심리재활 / 131

제6장 정서·행동장애(최한) • 136

1. 정의 / 138
2. 출현율 및 원인 / 141
3. 판정 및 분류 / 144
4. 특성 / 151
5. 미술심리재활 / 153

제7장 자폐스펙트럼장애(정유진) • 160

1. 정의 / 162
2. 출현율 및 원인 / 169
3. 판정 및 분류 / 171
4. 특성 / 177
5. 미술심리재활 / 181



제8장 의사소통장애(최한) • 188

1. 정의 / 190
2. 출현율 및 원인 / 193
3. 판정 및 분류 / 197
4. 특성 / 203
5. 미술심리재활 / 205

제9장 (특정)학습장애(정여주) • 208

1. 정의 / 210
2. 출현율 및 원인 / 212
3. 판정 및 분류 / 215
4. 특성 / 221
5. 미술심리재활 / 224

제10장 건강장애(정유진) • 228

1. 정의 / 230
2. 현황, 분류 및 원인 / 233
3. 판별 / 235
4. 특성 / 237
5. 미술심리재활 / 240

- 찾아보기 / 245

