

차례



- 역자 서문 / 3
- 한국어판 서문 / 6
- 저자 서문 / 7

제1장

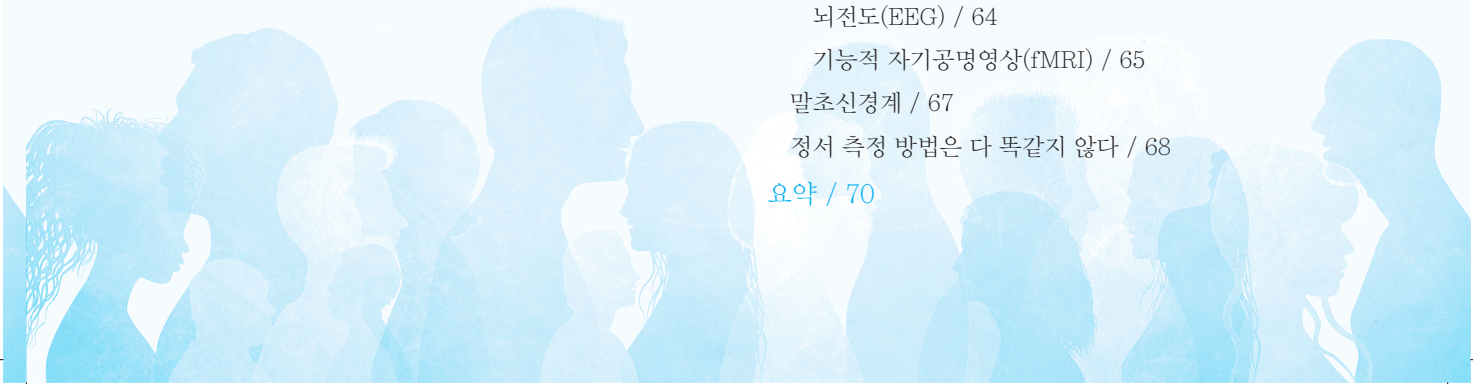
**정서 이론 · 16**

- 정서의 정의 / 19
- 정서 이론들 / 21
- 진화 이론 / 23
  - 정서의 원인: 적응을 위한 도전과 기회 / 24
  - 생물학적 토대: 기본 정서 / 25
  - 경험의 통합: 감정 프로그램 / 29
- 평가 이론 / 30
  - 정서의 원인: 특정 평가 패턴 / 32
  - 생물학적 토대: 정서가와 새로움에 대한 평가 / 33
  - 경험의 통합: 독립적 요소들 / 35
- 심리구성주의 / 37
  - 정서의 원인: 감정 반응의 범주화 / 38
  - 생물학적 토대: 핵심 감정 / 39
  - 경험의 통합 / 41
- 요약 / 42

제2장

**정서과학 방법론 · 44**

- 정서 조작하기 / 46
  - 윤리 지침 / 47
  - 감정 사진들-국제 감정 사진집 / 48
  - 정서적인 기억 회상 / 49
  - 영화 / 50
  - 음악 / 51
  - 각본화된 사회적 상호작용 / 52
  - 자연 발생 정서 / 55
    - 준실험 설계 / 55
    - 상관 설계 / 56
  - 정서 유발 방법은 다 똑같지 않다 / 57
- 정서 측정하기 / 59
  - 질문지법 / 59
  - 얼굴표정 / 61
  - 중추신경계 / 64
    - 뇌전도(EEG) / 64
    - 기능적 자기공명영상(fMRI) / 65
  - 말초신경계 / 67
    - 정서 측정 방법은 다 똑같지 않다 / 68
- 요약 / 70



제3장

정서적 뇌 · 72

- 말초신경계 / 75
- 중추신경계 / 75
  - 신경전달물질 / 77
- 정서 뇌 모형 / 77
  - 고전적 모형 / 77
  - 최근 모형들 / 79
    - 영역주의 / 80
    - 구성주의 / 83
    - 반구 특성화 / 86
      - 우반구 가설 / 87
      - 정서가 가설 / 88
      - 접근-회피 가설 / 89
    - 반구 특성화 요약 / 89
- 정서 지각과 산출을 위한 공유된 표상 / 90
  - 거울신경과 정서 / 90
- 정서의 신경화학 / 92
- 요약 / 95

제4장

정서의 기능 · 98

- 정서가 기능적이라는 것을 어떻게 알 수 있을까 / 101
  - 정서 결함에 따른 결과 / 101
  - 정서 지능의 이점 / 102
- 개인 차원: 정서의 생존 기능 / 102
  - 생리적 측면 / 103
  - 다미주신경 이론 / 104
  - 정서와 목표 수정 / 106
  - 긍정 정서의 확장-구축 이론 / 107
- 대인관계 차원: 정서의 의사소통 기능 / 110
  - 얼굴표정 세부특징들의 기능 / 110
  - 행동 조절장치로서 얼굴표정 / 111
  - 대인간 상호작용에서 미소의 기능 / 114
  - 사회 기능 이론 / 115
- 집단 차원: 사회 조정 기능 / 118
  - 집단 형성 / 118
  - 집단 구성원의 행동 규제 / 120
  - 집단 통치 / 121
  - 집단 행동 / 122
- 요약 / 123



제5장

정서 표현 · 126

- 얼굴표정 역학 / 129
- 얼굴표정의 기원 / 131
  - 얼굴표정의 진화와 기능 / 132
  - 문화보편성에 관한 질문 / 135
- 얼굴표정이 전달하는 것: 정서 판독 vs. 사회적 동기 / 139
- 얼굴표정은 정서 경험 및 지각에 영향을 미친다 / 140
  - 체화된 시뮬레이션과 정서 지각 / 143
- 얼굴을 너머: 정서 표현의 다른 요소들 / 145
  - 신체 정서 표현 / 145
  - 목소리에 담긴 정서 / 147
- 맥락 내에서 정서표현 요소들의 결합 / 150
- 요약 / 152

제6장

자의식 정서 · 154

- 자의식 정서의 정의 / 156
- 자의식 정서의 인지적 기초 / 157
- 자기평가 정서 / 159
  - 죄책감과 수치심 / 159
    - 죄책감과 수치심의 구분 / 160
    - 죄책감과 수치심의 기능 / 162
  - 당혹감 / 164
    - 당혹감의 기능 / 165
  - 자부심과 오만 / 167
    - 자부심의 기능 / 169
- 사회비교 정서 / 170
  - 선망 / 170
    - 선망의 기능 / 171
  - 질투 / 172
    - 질투와 선망의 구별 / 172
    - 질투의 진화 이론 / 174
    - 성적 vs. 정서적 불륜 가설 / 175
    - 관계에 대한 경쟁자의 특징 / 177
    - 질투의 자기평가 유지 모형 / 179
    - 질투의 기능 / 181
- 요약 / 182



제7장

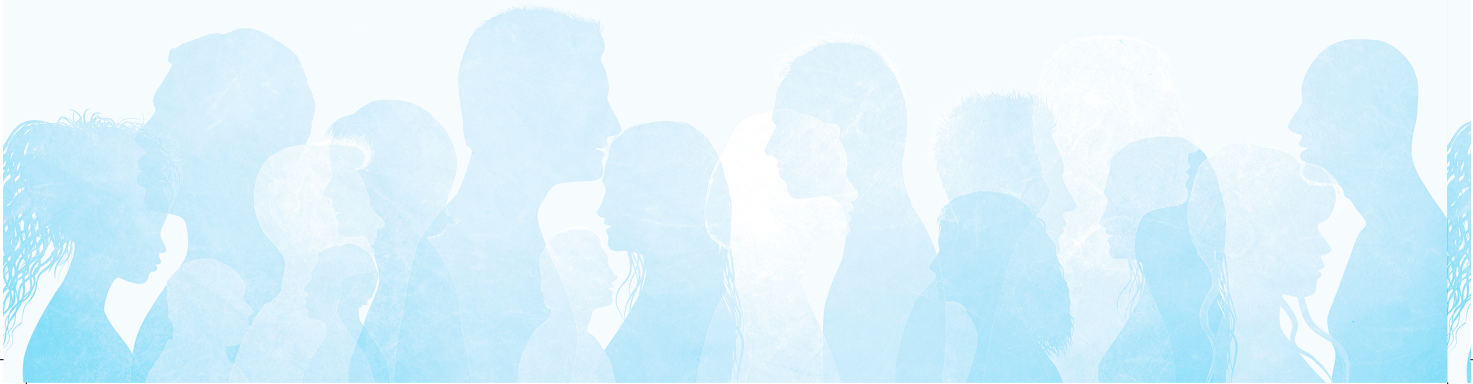
행복 · 184

- 행복이란 / 186
- 행복이 하는 일 / 189
- 행복은 어떻게 그 일을 할까 / 190
- 당신을 행복하게 만드는 것이 무엇인지 정말로 알고 있는가 / 191
- 정서 예측 / 193
  - 충격 편향 / 194
  - 기억 편향 / 195
- 패락 적용 / 197
- 사회비교 / 198
- 행복의 파이 나누기 / 199
  - 생물학적 요인 / 200
  - 생활 환경 / 201
  - 일상생활 / 201
- 행복을 증진시키는 행동 / 201
  - 감사하기 / 202
  - 향유하기 / 203
  - 마음챙김 / 204
  - 긍정적인 관계 / 205
  - 관대함과 돕기 / 206
- 낙관주의와 방어적 비관주의 / 209
- 요약 / 210

제8장

정서와 인지 · 214

- 정서 지식의 심적 표상 / 217
- 정서가 지각에 미치는 영향 / 221
  - 주의를 사로잡는 정서적 대상들 / 222
  - 정서는 주의의 범위에 영향을 미친다 / 224
  - 정서 일치 단어와 얼굴 처리 / 225
- 정서가 기억에 미치는 영향 / 227
  - 정서적 사건에 대한 기억 / 228
  - 기분-부합 기억 / 230
  - 기분-상태-의존 기억 / 232
- 정서가 판단 및 의사결정에 미치는 영향 / 233
  - 정서와 판단 / 233
    - 기분-부합 판단 / 233
    - 기분-부합 판단의 설명들 / 235
    - 부합성을 넘어: 개별 정서의 고유한 역할 / 236
    - 정서와 처리 전략들 / 237
  - 정서와 의사결정 / 239
- 요약 / 242



제9장

정서조절 · 244

- 정서조절의 동기 / 247
- 정서조절전략 / 249
  - 사전초점 조절전략 / 250
  - 반응초점 조절전략 / 251
- 인지적 재평가 / 252
- 표현 행동의 억제 / 254
- 인지적 재평가와 표현 억제 비교하기 / 255
  - 인지적 재평가와 표현 억제의 인지적 결과 / 255
  - 인지적 재평가와 표현 억제의 사회적 결과 / 256
- 정서적 사고 억제 / 259
  - 억제된 사고의 반등 / 259
  - 정서적 반등 / 261
- 정서의 사회적 공유 / 263
  - 사회적 공유와 정서 회복 / 264
  - 동화와 조절 / 265
- 정서조절과 건강 / 268
- 문화차와 개인차 / 270
- 요약 / 271

제10장

정서와 집단 과정 · 274

- 집단 정서 / 277
  - 정서 전염 / 278
  - 정서 전염에 대한 설명 / 281
    - 정서 전염의 자동적 처리 / 282
    - 학습 / 282
    - 모방 / 283
    - 공통주의 / 284
  - 정서 전염의 의도적 처리 / 285
    - 의사소통적 모방 / 285
    - 사회비교 / 285
    - 공감 / 286
- 집단을 대신한 정서 / 287
- 다른 집단에 대한 정서 / 289
  - 편견의 기반이 되는 정서 / 290
  - 정서와 집단간 행동 / 292
  - 정서와 집단간 행동에 대한 모형 / 293
  - 집단간 정서 이론 / 293
  - 사회기능 이론 / 295
    - 집단간 감정과 고정관념에 따른 행동 / 296
  - 집단간 접촉과 정서 / 297
- 요약 / 301





제11장

성별과 정서 · 304

남성과 여성의 정서에 관한 고정관념들 / 307

정서 종류에 따른 고정관념들 / 308

상황에 따른 고정관념들 / 309

처방적 규범들 / 310

남성과 여성의 정서적 행동 / 313

정서 경험 / 313

정서 표현성 / 314

얼굴표정 / 314

스스로 보고한 표현성 / 316

정서적 유능함 / 317

얼굴표정의 전달과 이해 / 317

전달 정확성 / 317

해석 정확성 / 318

정서 지식 / 319

정서조절 / 319

정서의 신경적 기반 / 320

정서에서의 성차의 기원 / 322

고정관념이 차이를 만들어 낸다 / 322

정서의 자기보고들 / 323

지각 / 323

정서의 사회화 / 325

사회적 역할 / 326

정서, 성별, 문화 / 328

교차성 / 329

요약 / 331

제12장

정서의 보편성과 문화적 차이 · 334

정서의 비교문화 연구에 관한 간략한 역사 / 336

유사성을 찾아서 / 338

움직임과 음악에 나타난 정서 표현 / 338

정서의 신체적 느낌 / 340

생리학적 반응 / 340

스스로 보고한 신체적 감각 / 341

차이점을 찾아서 / 343

정서 표현 방안 / 343

북부 사람과 남부 사람의 표현성 / 345

선행 사건 / 346

평가 / 347

문화와 문화적 차이 / 348

문화적 구성물 / 349

사회적 지향점 / 349

개인주의와 집단주의 / 349

얼굴표정에 대한 맥락의 영향 / 351

정서 표현 방식의 조절 / 352

명예의 문화 / 354

종교적 가치: 긍정 정서에 대한 변증법 vs.

최적화 / 356

감정 평가 이론 / 359

사회 생태학적 요인: 역사적 동질성-이질성 / 360

요약 / 362

●참고문헌 / 365

●찾아보기 / 453

