

차례

머리말 _ 3

제1부

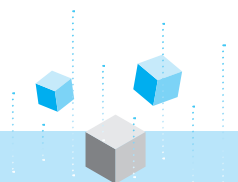
가족과 가족복지에 대한 이해

제1장 : 가족에 대한 이해 · 13

- 1. 가족의 정의 _ 14
- 2. 사회변동과 가족의 변화 _ 16
- 3. 한국의 가족 _ 28

제2장 : 가족복지에 대한 이해 · 43

- 1. 가족복지의 대두배경과 정의 _ 44
- 2. 가족복지의 대상과 개입영역 _ 47
- 3. 가족복지의 유형과 개입방법 _ 51





제2부

가족복지 정책, 법률 및 서비스에 대한 이해

제3장 : 가족복지정책 · 63

1. 가족복지정책의 개념적 이해 _ 64
2. 가족복지정책의 대상 _ 69
3. 가족복지정책의 지원유형 _ 71
4. 가족복지정책의 특징 _ 74
5. 한국의 가족복지정책 _ 77

제4장 : 가족복지 관련 법률과 지원서비스 · 87

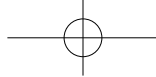
1. 가족복지 관련 법률의 정의 및 구분 _ 88
2. 노동권과 부모권 _ 89
3. 가족복지 관련 법률 _ 92

제3부

가족복지실천 과정에 대한 이해

제5장 : 인테이크와 사정 · 113

1. 인테이크 _ 114
2. 사정 _ 118



제6장 : 개입과 종결 · 151

1. 개입 _ 152
2. 종결 _ 164

제4부

가족치료에 대한 이해

제7장 : 가족치료의 이해 · 173

1. 가족치료 개념 및 이론 _ 174
2. 가족치료의 발달배경 _ 179
3. 한국의 가족치료 _ 188

제8장 : 가족치료이론 · 193

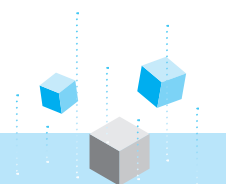
1. 보웬의 다세대 가족치료 모델 _ 194
2. 사티어의 가족치료 모델 _ 203
3. 구조적 가족치료 _ 212
4. 전략적 가족치료 _ 220

제5부

가족복지 대상에 대한 이해

제9장 : 폭력·학대 가족 · 233

1. 폭력·학대에 대한 이해 _ 234
2. 가정폭력에 대한 이해 _ 237





- 3. 폭력·학대 가족에 대한 이해 _ 243
- 4. 폭력·학대 가족 현황 및 서비스 _ 252
- 5. 폭력·학대 가족에 대한 개입 _ 264

제10장 재혼가족 · 271

- 1. 재혼가족 정의 _ 272
- 2. 재혼가족의 현황 및 욕구 _ 273
- 3. 재혼가족에 대한 가족복지 현황과 대책 _ 288

제11장 정신장애인가족 · 295

- 1. 정신장애인가족에 대한 이해 _ 296
- 2. 정신장애인 현황과 정신장애인가족의 욕구 _ 300
- 3. 정신장애인과 정신장애인가족 관련 정책 및 서비스 _ 306
- 4. 정신장애인 대상 법과 정책 및 가족 관련 법과 서비스의 개선방향 _ 314

제12장 다문화가족 · 319

- 1. 다문화가족 정의 _ 320
- 2. 다문화가족 현황 및 욕구 _ 322
- 3. 다문화가족 정책 및 서비스 _ 336

참고문헌 _ 345

찾아보기 _ 363